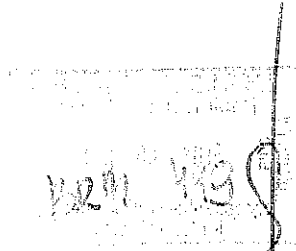
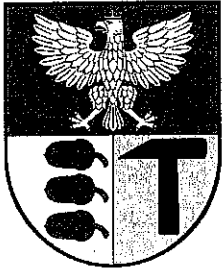


BRM.0003.177.2015

Dąbrowa Górnicza dnia 2015-03-10 r.



J. Reszke

Imię Jerzy

WYDZIAŁ ADMINISTRACYJNY
Regionalny Urząd Organizacyjny

Nazwisko Reszke

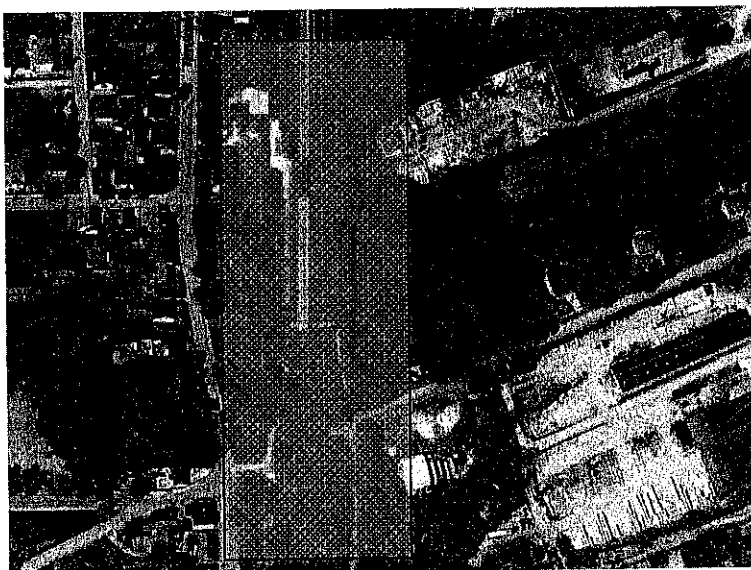
wpłynęło dnia 12.03.2015 *HR*

INTERPELACJA

.....
Dotyczy: linii kolejowej Ząbkowice-Szczakowa

W związku z planowanym w grudniu uruchomieniem połączeń kolejowych na trasie Częstochowa-Kraków i zakończeniem projektu modernizacji tej linii zwracam się z następującymi pytaniami:

1. Czy pociągi i jakie będą zatrzymywać się na stacji kolejowej Dąbrowa Górnicza Południowa?
2. Kiedy zostanie wyremontowany peron i przejście dla pieszych przez tory?
3. Co dalej z zabytkowym budynkiem dworca kolejowego Dąbrowa Górnicza Południowa?
4. Kiedy zostaną zainstalowane ekrany dźwiękochłonne?
5. Kiedy zostanie uporządkowany teren po obu stronach toru: stawy od ul. Narutowicza i wokół Rakówki od strony ul. Fabrycznej?



J. Reszke