



URZĄD MIEJSKI
w Dąbrowie Górniczej

Wpłynęło dnia 07-09-2016
Wypłynęło dnia 07-09-2016

Sekretariat Przewodniczącego
Rady Miejskiej

Dąbrowa Górnicza dnia 2016-09-07 r.

H. P. Bujdak

WYDZIAŁ ADMINISTRACYJNY
Referat Organizacyjny

wpłynęło dnia 2016-09-07 Sorek

S

BRM. 0003.1362.2016

Jerzy Reszke

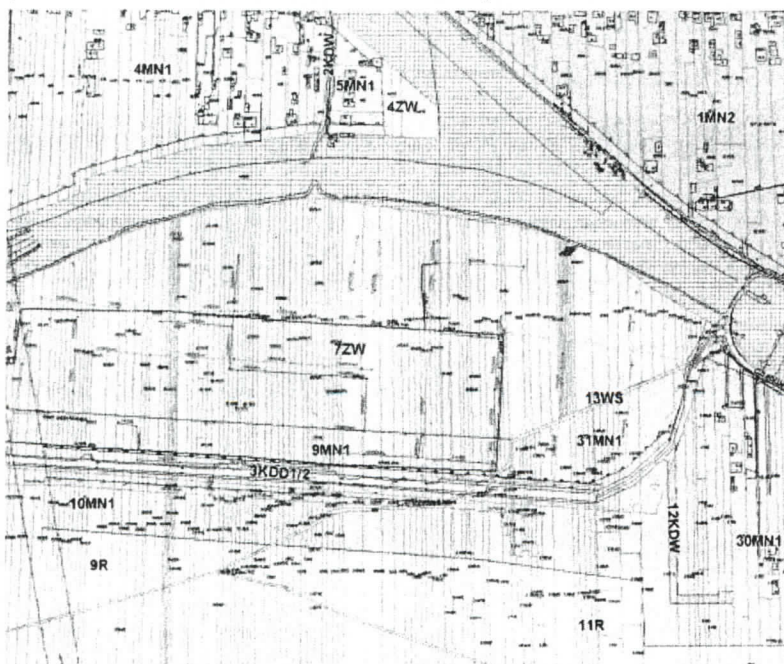
INTERPELACJA nr

Dotyczy: Park Grabocin

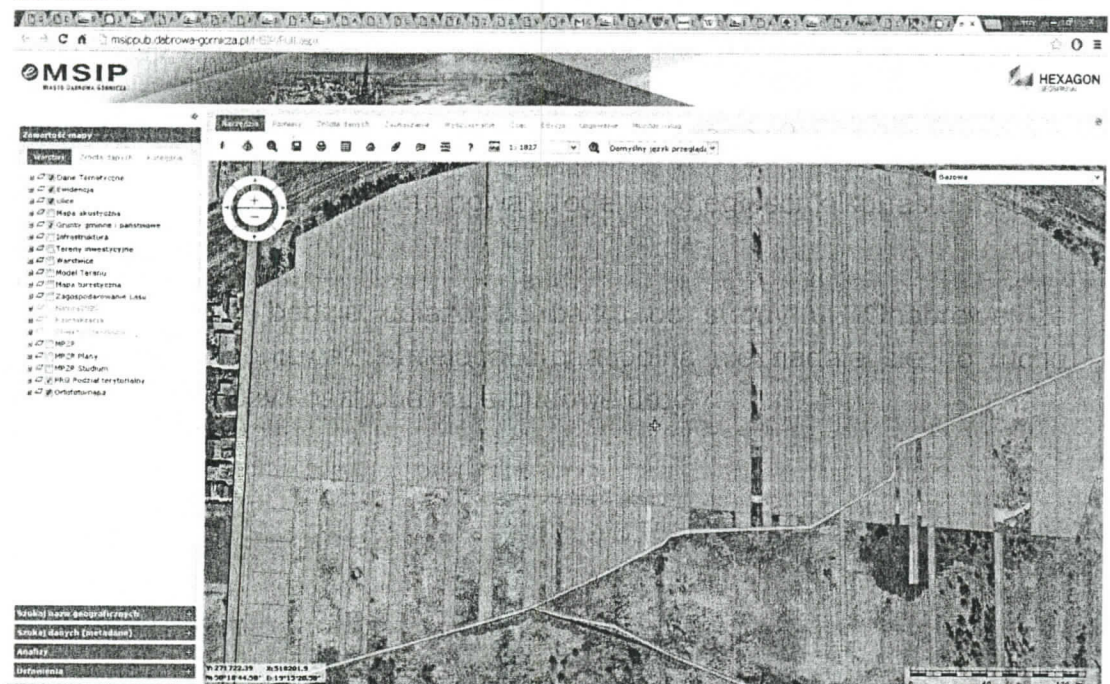
W związku z konsultacjami w sprawie utworzenia Parku Grabocin oraz dopuszczeniem projektu po weryfikacji jako projektu z budżetu obywatelskiego mam następujące pytania:

1. Dlaczego w opracowaniu umieszczono na wyznaczonym terenie oznaczonym na planie zagospodarowania przestrzennego dla terenu objętego parkiem jako ZW obiekty budowlane jak np. tor rowerowy, parkingi, jeżeli plan dopuszcza tylko:
 - 1) *prowadzenie ścieżek pieszych, rowerowych i szlaków turystycznych,*
 - 2) *prowadzenie wszelkich prac mających na celu pielęgnację i utrzymanie istniejącej zieleni,*
 - 3) *prowadzenie sieci infrastruktury technicznej.*

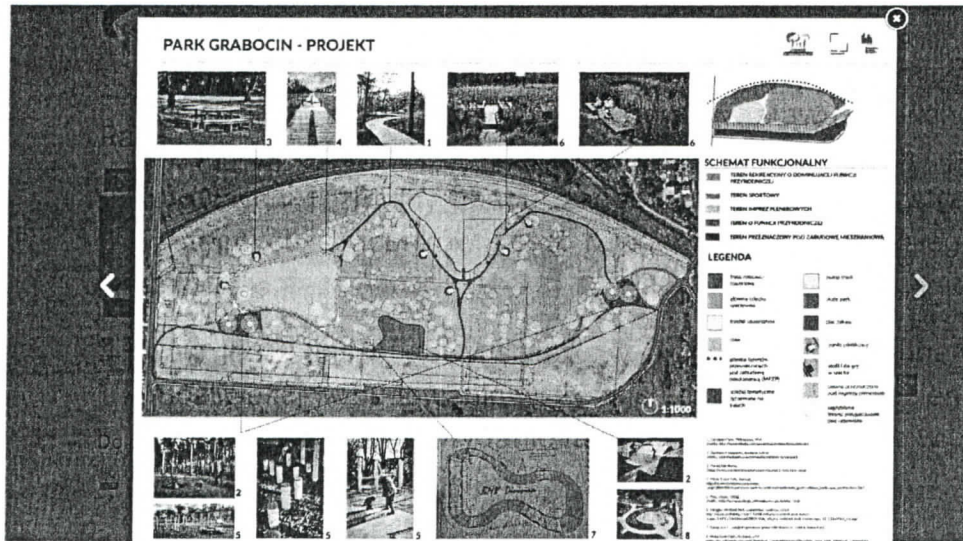
Wymienione w koncepcji obiekty nie należą do tych kategorii, czyli żeby je zlokalizować, należy zmienić plan zagospodarowania.



2. Dlaczego nie sprawdzono, że teren jest podmokły i jest niebezpieczny jako przestrzeń dla dzieci do zabawy. Jakże prace przygotowawcze zostaną wykonane i kto pokryje koszty? Jak zostaną zabezpieczone rowy z wodą i doły? Czy zostanie wykonany drenaż terenu lub nasypiana warstwa ziemi? Czy zaproponowane pomosty zamiast ścieżek związane są ze stojącą wodą, co może być niebezpieczne bez zastosowania zabezpieczeń?
3. Dlaczego w koncepcji napisano o całym terenie, łącznie z obszarem oznaczonym jako MN, co zmienia możliwości natomiast w niektórych dokumentach ogranicza się tylko do obszaru ZW?
4. Czy uzyskano zgodę wszystkich właścicieli działek leżących na danym terenie?



5. Jakie pozwolenia wodno-prawne należy uzyskać przed przystąpieniem do prac ziemnych?
6. Jakie są koszty wykonania każdego z czterech etapów?
7. Po co proponuje się budować nową drogę w odległości kilkunastu metrów od obecnej?
8. Jak zapewniony będzie dojazd do parku od strony ul. Chabrowej ze Strzemieszyc, ponieważ istniejąca droga polna nie nadaje się do ruchu samochodów? Czy koszt obejmuje budowę drogi?



9. Czy wykonane zostaną dojścia do parku od obecnej drogi asfaltowej, czy tylko będzie wejście od ul. Chabrowej i od ul. Grabocińskiej? Gdzie zostaną umieszczone parkingi o których jest mowa w projekcie, a których nie zaznaczono na planie.
10. Ile będzie wynosić całkowity koszt budowy parku, łącznie z wykonaniem wszystkich prac budowlanych, budowy stawu, parkingów, zasypaniem obecnych rowów oraz uzyskaniem wymaganych pozwoleń wodnoprawnych i zmiany planu zagospodarowania przestrzennego? Według wstępnych szacunków koszt budowy parku może sięgać kilkudziesięciu mln zł.
11. Jaki jest sens budowy ścieżki w pierwszym etapie bez pewności co do możliwości wybudowania wszystkich obiektów i znalezienia inwestora? Czy miasto przewidziało wydanie takiej kwoty w prognozie wieloletniej?

Henryk Duda