

Pytania dotyczące projektu z budżetu partycypacyjnego „Dostosowanie przejścia pomiędzy ul. J. Majewskiego a Ofiar Katynia do ruchu pieszego oraz ruchu pojazdów mechanicznych”

W związku z **zastrzeżeniami zgłaszanymi przez mieszkańców** do w/w projektu realizowanego w ramach budżetu obywatelskiego na 2016 rok proszę o odpowiedź na następujące pytania:

1. **Jaki jest rzeczywisty zakres projektu?** Tytuł „Dostosowanie przejścia pomiędzy ul. J. Majewskiego a Ofiar Katynia do ruchu pieszego oraz ruchu pojazdów mechanicznych” **jednoznacznie określa, że w ramach projektu ma zostać wykonane połączenie dla ruchu samochodowego i ruchu pieszych pomiędzy ulicami Majewskiego i Ofiar Katynia.** Realizacja obecnie wykonana obejmuje tylko **odcinek do posesji nr 79a**, natomiast dalej pozostaje odcinek dawnego przejścia, które nie jest dostosowane do ruchu pojazdów mechanicznych (**schody!**).

2. Mapa przekazana przez autora projektu pokazuje, że **ma być realizowane połączenie ul. J. Majewskiego z ulicą Ofiar Katynia.** Zaznaczony na mapce pas jednak w terenie ze względu na szerokość i pochylenie (skarpa) oraz zabudowę **uniemożliwia przeprowadzenie zaznaczonej drogi.**

Mapa umieszczona na stronie urzędu pokazuje tylko **odcinek do posesji nr 79a.**

Mapa działek na Geoportalu wskazuje na brak możliwości wykonania projektu zgodnie z tytułem.

Dlaczego występują tak duże różnice w opisie i zakresie projektu? Co w rzeczywistości zawiera projekt realizacji inwestycji czyli projekt budowy nowej drogi?



N
851m²
118

882m²
540B
112

843m²
108

827
828B
806m²
104

JANA PAJEWSKIEGO d/ 504

3643m²
3019B

3647m³

3682m

6C
3682m

3682m

3682m

3682m

RV
30197

B

B

B

B

B

B

B

B

B

B

B

B

B

B

B

3650g

RV
30195

RV

3682m

3682m

3682m

3682m

3682m

3682m

3682m

3682m

3682m

3682m

3682m

3682m

3682m

528RV

528RV

528RV

528RV

528RV

528RV

528RV

528RV

528RV

528RV

528RV

528RV

528RV

528RV

528RV

528RV

RV
52852

RV

RV

RV

RV

RV

RV

RV

RV

RV

RV

RV

RV

RV

RV

RV

RV
5286

RV

RV

RV

RV

RV

RV

RV

RV

RV

RV

RV

RV

RV

RV

RV

RV
5287

RV

RV

RV

RV

RV

RV

RV

RV

RV

RV

RV

RV

RV

RV

RV

RV
5288

RV

RV

RV

RV

RV

RV

RV

RV

RV

RV

RV

RV

RV

RV

RV

RV
5289

RV

RV

RV

RV

RV

RV

RV

RV

RV

RV

RV

RV

RV

RV

RV

5340B

7007

7011m⁵
70

7009m⁵
70c

5342

7010m⁵

7012m⁵

3020

3022

48/1/01/02

0090001.90

Data sporządzenia wydruku: 2013-01-16, Sporządził: Renata Świątecka

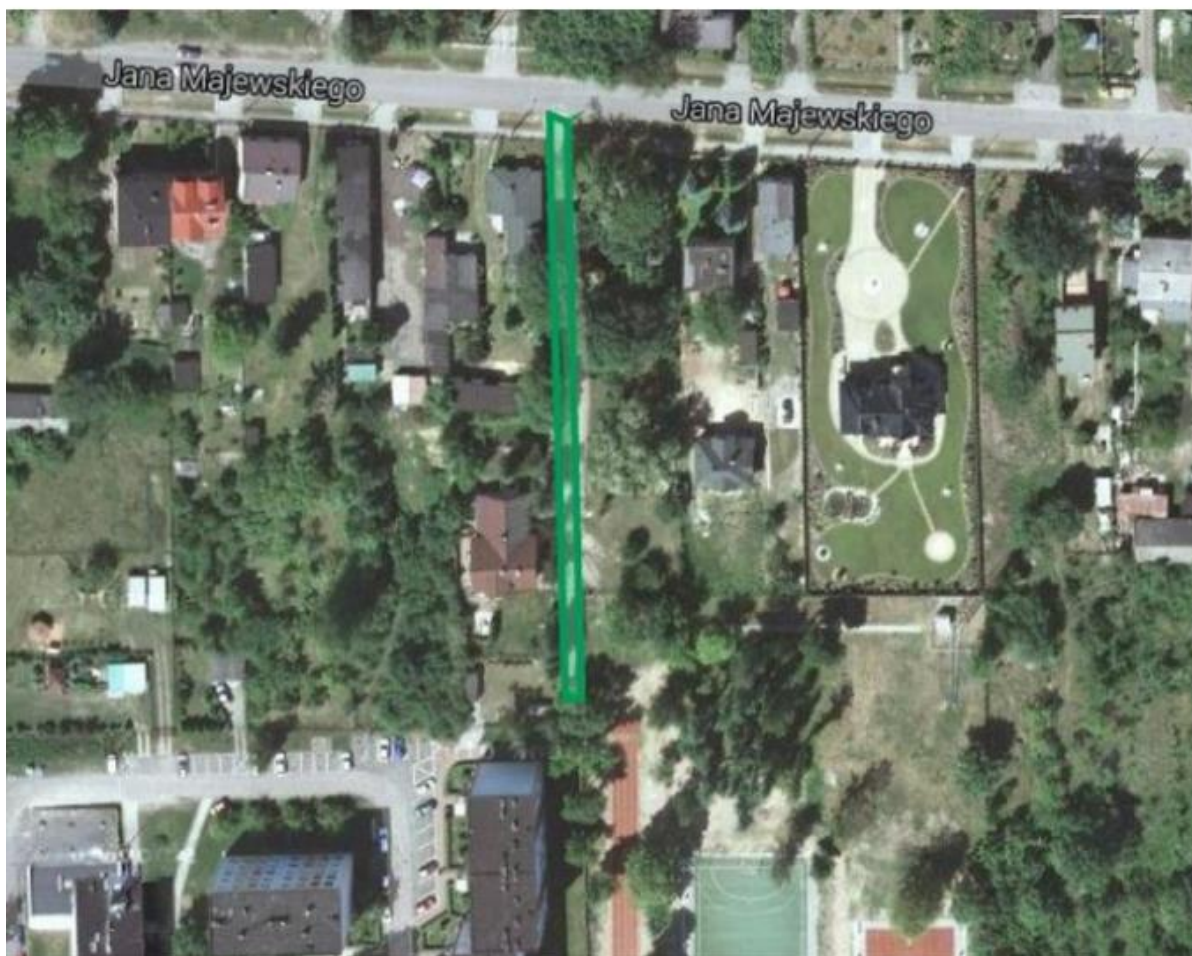
GEODETA POWIATOWY

GEODETA POWIATOWY

mgr inż. Andrzej...



Lokalizacja: Chodnik przy drodze bocznej od ulicy
Majewskiego przy numerze domu 79



3. Według opisu projektu na stronie urzędu : „Projekt zakłada poszerzenie przejścia pomiędzy ul. J. Majewskiego a ul. Ofiar Katynia. **W ramach projektu planuje się poszerzenie istniejącego ciągu o 2 m** co daje łącznie ok. 200 m² powierzchni do dobudowy. Dobudowa wykonana zostanie z kostki brukowej” zakłada się dobudowanie chodnika do istniejącego przejścia. **W rzeczywistości usunięto istniejący chodnik i wykonano od nowa jezdnię i chodnik.** W ten sposób projekt został zrealizowany niezgodnie z opisem.

4. **Co zrobiono ze zdemontowana kostką**, która była w dobrym stanie?

5. **Dlaczego** , jeżeli przeprowadzono weryfikację projektu i zmieniono zakres wykonywanych prac, **nie zmieniono jego tytułu**? Czy mieszkańcy, którzy głosowali, **mieli świadomość na jaki projekt głosują**, ponieważ tytuł projektu nie odpowiada zakresowi realizacji i wprowadza w błąd?

6. Realizacja projektu i zmiana przebiegu drogi z prostej na zaokrągloną w celu omińnięcia słupa linii elektrycznej spowodowała wejście drogi na sąsiednią działkę nr 3027/3 , czyli przekroczono obszar działki nr 3026/3 . **Czy taką zmianę uwzględnił projekt budowy?**

7. Realizacja projektu i zmiana przebiegu drogi z prostej na zaokrągloną w celu omińnięcia słupa linii elektrycznej spowodowała wejście drogi na sąsiednią działkę nr 3027/3 , czyli przekroczono obszar działki nr 3026/3 . **Czy taką zmianę uwzględnił projekt budowy?** Czy zmiana wartości działki nr na skutek zmniejszenia jej powierzchni jest uwzględniona w kosztach budowy?

8. Projekt przewidywał budowę drogi na działkach : **3026/1 i 3026/2. Podczas realizacji zajęto część działki 3027/3.**

Plan zagospodarowania przestrzennego według **Uchwały Nr XLIV/801/09** Rady Miejskiej w Dąbrowie Górniczej **z dnia 2 grudnia 2009 roku**
w sprawie: miejscowego planu zagospodarowania przestrzennego miasta Dąbrowa Górnicza dla terenów położonych w Strzemieszycach w rejonie Sulna, Centrum, Grabocina i Szalasowizny
wprowadza zalecenia dla obszarów przez które ma przebiegać droga:

§ 8

1. Dla terenów oznaczonych symbolami **od 1MW do 5MW** ustala się przeznaczenie pod zabudowę mieszkaniową wielorodzinną niskiej intensywności z nieuciążliwymi usługami jako funkcją uzupełniającą.
3. Dla terenów wymienionych w ust. 1 **dopuszcza się:**
 - 1) realizację terenów zieleni urządzonej w tym placów zabaw dla dzieci i terenów wypoczynku, oraz terenowych urządzeń sportowo – rekreacyjnych,
 - 2) realizację obiektów małej architektury, urządzeń budowlanych oraz wewnętrznych dróg dojazdowych, parkingów i garaży niezbędnych dla obsługi terenu zabudowy,
 - 3) realizację sieci i urządzeń infrastruktury technicznej,

§ 11

1. Dla terenów oznaczonych symbolami **od 1UO do 3UO** ustala się przeznaczenie podstawowe terenu pod zabudowę usług oświaty.
2. Dla terenów wymienionych w ust. 1 **ustala się:**
 - 1) realizację nowej zabudowy zgodnej z funkcją podstawową,
 - 2) zachowanie istniejących obiektów szkoły oraz urządzeń sportowo – rekreacyjnych z możliwością ich rozbudowy, przebudowy, nadbudowy, odbudowy i podwyższenia standardu użytkowego, wraz z niezbędną infrastrukturą techniczną,nowe obiekty kubaturowe nie wyższe niż 12 m.

§ 19

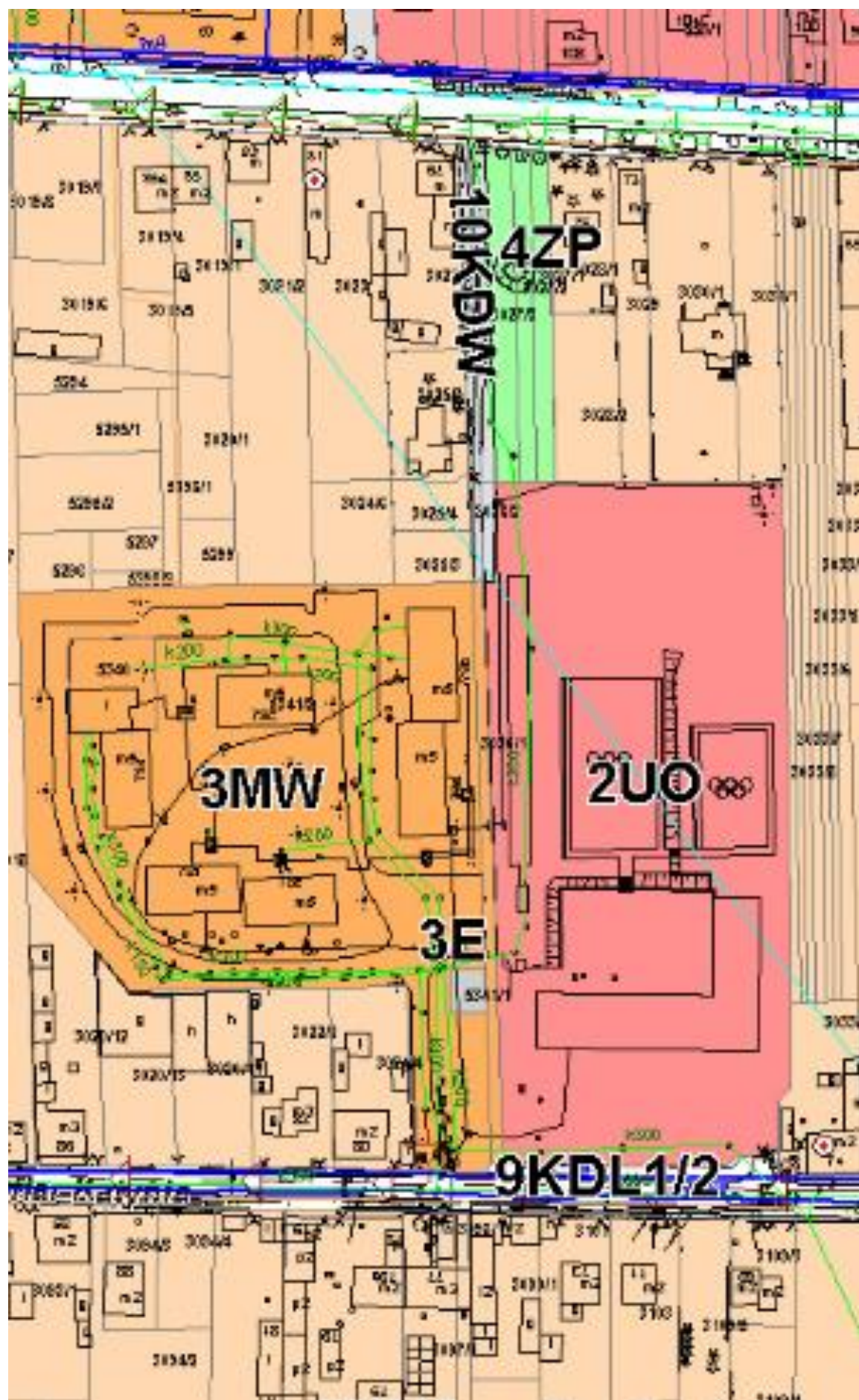
1. Dla terenów oznaczonych symbolami **1ZP do 4ZP** ustala się przeznaczenie na tereny zieleni urządzonej.
2. Dla terenów wymienionych w ust. 1 ustala się **zakaz:**
 - 1) wznoszenia budynków, w tym również tymczasowych,
 - 2) lokalizacji stacji bazowych telefonii komórkowej.
3. Dla terenów wymienionych w ust. 1 **dopuszcza się:**
 - 1) realizację obiektów małej architektury,

- 2) prowadzenie ścieżek pieszych i rowerowych,
- 3) lokalizację sieci i urządzeń infrastruktury technicznej.

§ 31

- c) Ustala się, że obsługę komunikacyjną obszaru planu zapewnia się poprzez układ istniejących i projektowanych dróg publicznych oraz niepublicznych dróg wewnętrznych.
- d) Tereny oznaczone na rysunku planu symbolami **od 1KDW do 18KDW** przeznacza się na drogi niepubliczne o funkcji ulic wewnętrznych, o szerokości w liniach rozgraniczających – 5,0 do 8,0 m.
- e) W przypadku braku możliwości uzyskania normatywnej szerokości w liniach rozgraniczających terenu pod drogi ze względu na istniejące zainwestowanie dopuszcza się miejscowe zawężenie terenu w liniach rozgraniczających, zgodnie z rysunkiem planu.

Bez zmiany planu i zmiany przeznaczenia wymienionych obszarów nie jest możliwe przeprowadzenie drogi pomiędzy ul. Majewskiego i ul. Ofiar Katynia. Na jakiej podstawie dopuszczono projekt, który jest niezgodny z planem?



8. Kto jest właścicielem działek nr : **3026/1, 3026/2 i 3027/3** ?

9. Wybudowana droga jest nową ulicą. Zgodnie § 4 rozporządzenia Ministra Infrastruktury z dnia 23 września 2003 r. w sprawie szczegółowych warunków zarządzania ruchem na drogach oraz wykonywania nadzoru nad tym zarządzaniem (Dz. U. z 2003r. Nr 177, poz. 1729) oraz ustawy prawo o ruchu drogowym z dnia 20 czerwca 1997 r (Dz. U. z 2005r. Nr 108, poz. 908 z późn. zm.) podstawą do wprowadzenia organizacji ruchu na nowo wybudowanej drodze lub jej zmiany na drodze istniejącej **jest zatwierdzenie organizacji ruchu przez organ zarządzający ruchem**. Czy uzyskano wymagane opinie:

- komendanta wojewódzkiego Policji - w przypadku projektu obejmującego drogę krajową lub wojewódzką
 - komendanta powiatowego Policji - w przypadku projektu obejmującego drogę powiatową
 - komendanta miejskiego Policji - w przypadku projektu obejmującego drogę położoną w mieście na prawach powiatu lub w mieście stołecznym Warszawie, z wyjątkiem autostrady i drogi ekspresowej
 - zarządu drogi, jeżeli nie jest on jednostką składającą projekt
 - organu zarządzającego ruchem na drodze niższej kategorii krzyżującej się z drogą wyższej kategorii na której ma być zmieniona organizacja ruchu
 - organu zarządzającego ruchem na drodze objętej objazdem, jeśli taki objazd jest założony w projekcie
- i uzyskano decyzję zarządcy ruchem drogowym na drogach publicznych ?

10. Czy przewiduje się dalszą budowę drogi na odcinku do ul. Ofiar Katynia i czy ewentualnie przewidywane jest wejście na działkę nr 3032?

11. Jaki jest całkowity koszt realizacji projektu?

12. Dlaczego **nie wykonano zjazdu** z nowej drogi do bramy wjazdowej na teren szkoły?

Czy inwestycje z budżetu są **weryfikowane pod kątem potrzeb mieszkańców**? W obecnym kształcie droga będzie służyć jako dojazd do jednej posesji. **Od wielu lat o wybudowanie chodników bądź nawierzchni upominają się mieszkańcy** ul Łuszczaka (dojście do przystanku od ul. Żurawiej), ul. Puszkina, ul. Hotelowej i ul. Środkowej. Czy realizacja tego typu projektów **jest sprawiedliwa społecznie**?

Jerzy Reszke